



Row 6 (ws): p4, k1, p1, k1, p1, k1, p1, k1, p1, k1, p1, k1, p1, k1, p3, k1, p1, k1, p1, k1, p1, k1, p1, k1, p1, k1, p4

Row 7 (rs): k2, yo, skp, yo, p1, k1, p1, k1, p1, k1, p1, k1, p1, k1, p1, k1, p1, cdd, p1, k1, p1, k1, p1, k1, p1, k1, p1, k1, p1, k1, p1, yo, k2tog, yo, k2

Row 8 (ws): p5, k1, p1, k1, p1, k1, p1, k1, p1, k1, p1, k1, p1, k1, p1, k1, p1, k1, p1, k1, p1, k1, p1, k1, p1, k1, p1, k1, p1, k1, p1, k1, p1, k1, p5

Row 9 (rs): k1, yo, skp, yo, skp, yo, p1, k1, p1, k1, p1, k1, p1, k1, p1, k1, p1, k1, cdd, k1, p1, k1, p1, k1, p1, k1, p1, k1, p1, k1, p1, yo, k2tog, yo, k2tog, yo, k1

Row 10 (ws): p6, k1, p1, k1, p1, k1, p1, k1, p1, k1, p1, k1, p3, k1, p1, k1, p1, k1, p1, k1, p1, k1, p1, k1, p1, k1, p1, k1, p1, k1, p1, k1, p1, k1, p6

Row 11 (rs): k2, yo, skp, yo, skp, yo, p1, k1, p1, k1, p1, k1, p1, k1, p1, k1, p1, cdd, p1, k1, p1, k1, p1, k1, p1, k1, p1, k1, p1, yo, k2tog, yo, k2tog, yo, k2

Row 12 (ws): p7, k1, p1, k1, p1, k1, p1, k1, p1, k1, p1, k1, p1, k1, p1, k1, p1, k1, p1, k1, p1, k1, p1, k1, p1, k1, p1, k1, p1, k1, p1, k1, p1, k1, p7

Row 13 (rs): k1, yo, skp, yo, skp, yo, skp, yo, p1, k1, p1, k1, p1, k1, p1, k1, p1, k1, cdd, k1, p1, k1, p1, k1, p1, k1, p1, k1, p1, yo, k2tog, yo, k2tog, yo, k2tog, yo, k1

Row 14 (ws): p8, k1, p1, k1, p1, k1, p1, k1, p1, k1, p3, k1, p1, k1, p1, k1, p1, k1, p1, k1, p1, k1, p1, k1, p1, k1, p1, k1, p1, k1, p1, k1, p1, k1, p8

Row 15 (rs): k2, yo, skp, yo, skp, yo, skp, yo, p1, k1, p1, k1, p1, k1, p1, k1, p1, cdd, p1, k1, p1, k1, p1, k1, p1, k1, p1, yo, k2tog, yo, k2tog, yo, k2tog, yo, k2

Row 16 (ws): p9, k1, p1, k1, p1, k1, p1, k1, p1, k1, p1, k1, p1, k1, p1, k1, p1, k1, p1, k1, p1, k1, p1, k1, p1, k1, p1, k1, p1, k1, p1, k1, p1, k1, p9

Row 17 (rs): k1, yo, skp, yo, skp, yo, skp, yo, skp, yo, p1, k1, p1, k1, p1, k1, p1, k1, cdd, k1, p1, k1, p1, k1, p1, k1, p1, yo, k2tog, yo, k2tog, yo, k2tog, yo, k2tog, yo, k1

Row 18 (ws): p10, k1, p1, k1, p1, k1, p1, k1, p3, k1, p1, k1, p1, k1, p1, k1, p10

Row 19 (rs): k2, yo, skp, yo, skp, yo, skp, yo, skp, yo, p1, k1, p1, k1, p1, k1, p1, cdd, p1, k1, p1, k1, p1, k1, p1, yo, k2tog, yo, k2tog, yo, k2tog, yo, k2tog, yo, k2

Row 20 (ws): p11, k1, p1, k1, p1, k1, p1, k1, p1, k1, p1, k1, p1, k1, p1, k1, p11

Row 21 (rs): k1, yo, skp, yo, skp, yo, skp, yo, skp, yo, skp, yo, p1, k1, p1, k1, p1, k1, cdd, k1, p1, k1, p1, k1, p1, yo, k2tog, yo, k2tog, yo, k2tog, yo, k2tog, yo, k2tog, yo, k1

Row 22 (ws): p12, k1, p1, k1, p1, k1, p3, k1, p1, k1, p1, k1, p12

Row 23 (rs): k2, yo, skp, yo, skp, yo, skp, yo, skp, yo, skp, yo, p1, k1, p1, k1, p1, cdd, p1, k1, p1, k1, p1, yo, k2tog, yo, k2tog, yo, k2tog, yo, k2tog, yo, k2tog, yo, k2

Row 24 (ws): p13, k1, p1, k1, p1, k1, p1, k1, p1, k1, p1, k1, p13

Row 25 (rs): k1, yo, skp, yo, skp, yo, skp, yo, skp, yo, skp, yo, skp, yo, p1, k1, p1, k1, cdd, k1, p1, k1, p1, yo, k2tog, yo, k2tog, yo, k2tog, yo, k2tog, yo, k2tog, yo, k2tog, yo, k1

Row 26 (ws): p14, k1, p1, k1, p3, k1, p1, k1, p14

Row 27 (rs): k2, yo, skp, yo, skp, yo, skp, yo, skp, yo, skp, yo, skp, yo, p1, k1, p1, cdd, p1, k1, p1, yo, k2tog, yo, k2tog, yo, k2tog, yo, k2tog, yo, k2tog, yo, k2tog, yo, k2tog, yo, k2

Row 28 (ws): p15, k1, p1, k1, p1, k1, p1, k1, p15

Row 29 (rs): k1, yo, skp, yo, skp, yo, skp, yo, skp, yo, skp, yo, skp, yo, p1, k1, cdd, k1, p1, yo, k2tog, yo, k2tog, yo, k2tog, yo, k2tog, yo, k2tog, yo, k2tog, yo, k2tog, yo, k1

Row 30 (ws): p16, k1, p3, k1, p16

Row 31 (rs): k2, yo, skp, yo, skp, yo, skp, yo, skp, yo, skp, yo, skp, yo, p1, cdd, p1, yo, k2tog, yo, k2tog, yo, k2tog, yo, k2tog, yo, k2tog, yo, k2tog, yo, k2tog, yo, k2tog, yo, k2

Row 32 (ws): p17, k1, p1, k1, p17

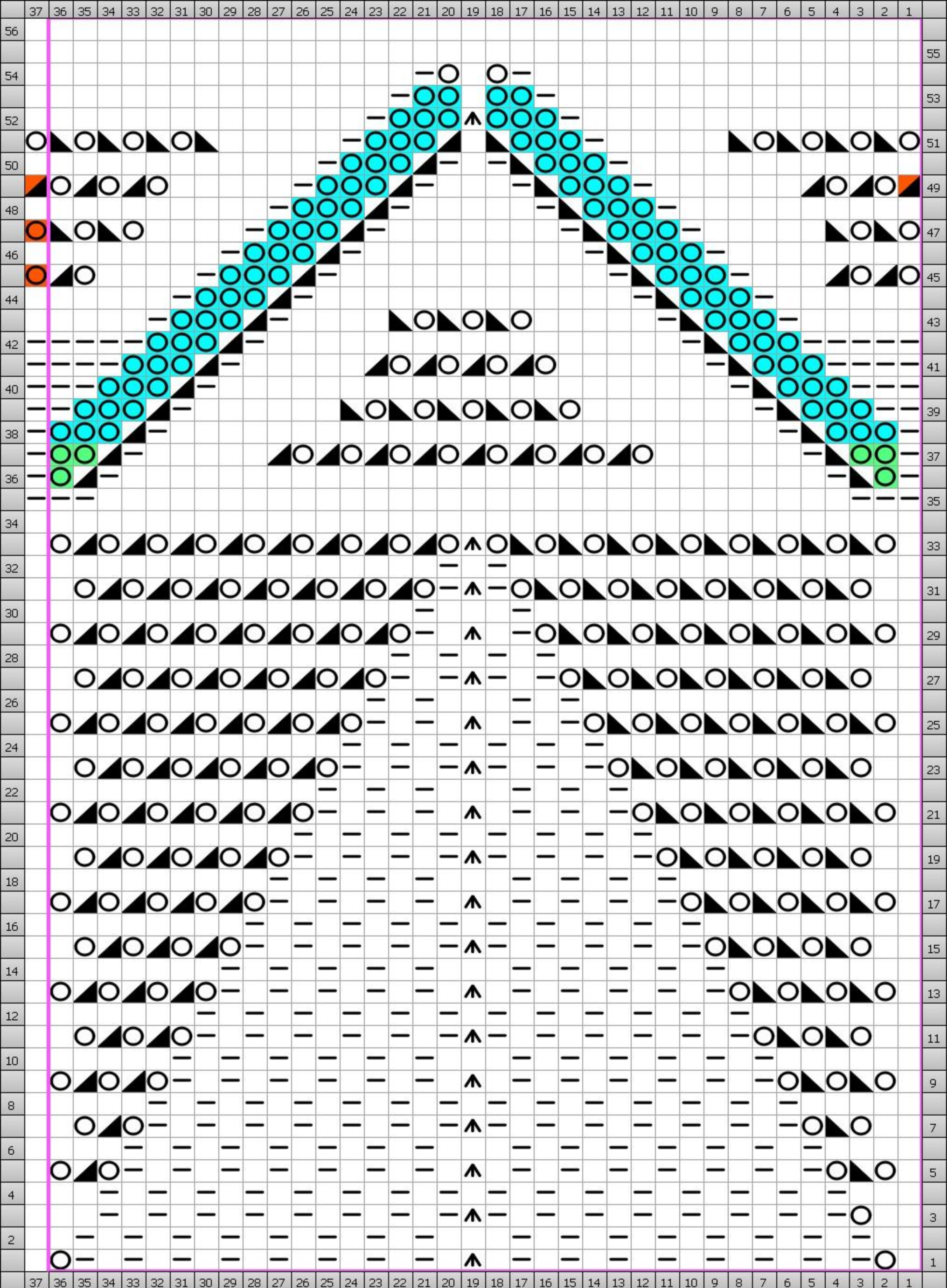
Row 33 (rs): k1, yo, skp, yo, skp, yo, skp, yo, skp, yo, skp, yo, skp, yo, skp, yo, cdd, yo, k2tog, yo, k2tog, yo, k2tog, yo, k2tog, yo, k2tog, yo, k2tog, yo, k2tog, yo, k2tog, yo, k1

Row 34 (ws): p37

Row 35 (rs): p3, k31, p3

Row 36 (ws): k1, yo, p2tog, k1, p29, k1, p2tog tbl, yo, k1





Key	
	Central Double Decrease cdd (RS) slip 2 sts, knit 1, pass 2 slip sts over (WS) slip 2 sts together, purl next st, pass 2 slip stitches over
	Knit k (RS) Knit (WS) Purl
	Knit 2 Together k2tog (RS) Knit 2 stitches together (WS) Purl 2 Together
	Knit on first and last pat rep
	Purl p (RS) Purl (WS) Knit
	SKP skp (RS) Slip 1, knit 1, pass slipped stitch over (WS) Purl 2 Together Thru back loop
	Yarn Over yo (RS) Yarn Over (WS) Yarn Over
	Knit on first and last pat rep
	drop yos on the next row
	Next row (RS) P1, drop 2 yos
	Next row (WS) K1, drop 2 yos